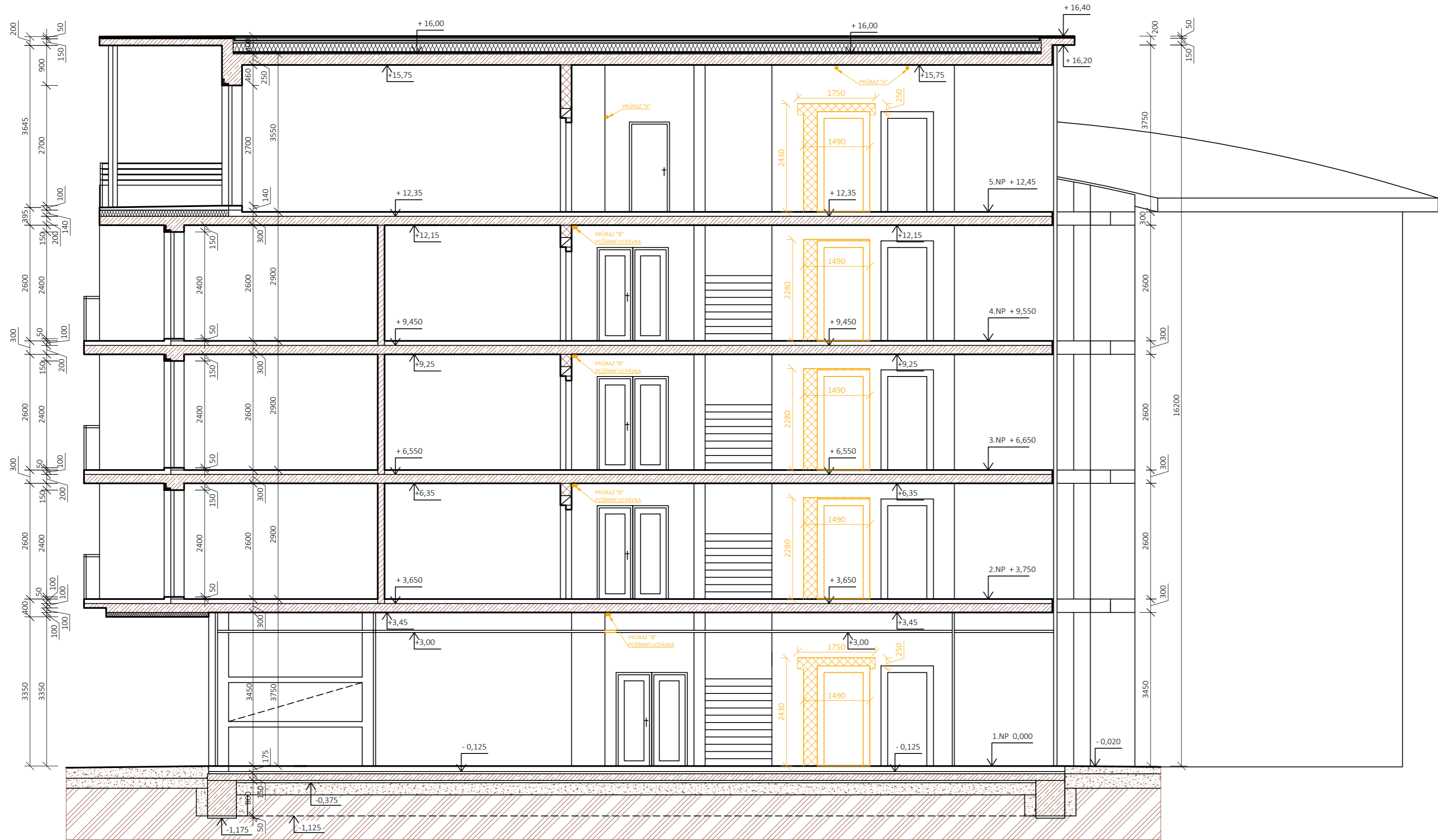


ŘEZ C-C' - BOURACÍ PRÁCE | M 1:75



LEGENDA MATERIÁLŮ

- NOSNÉ ZDIVO TL. 450 mm
- NOSNÉ ZDIVO TL. 250 mm
- ZDIVO TL. 150 mm
- PROSTÝ BETON
- ŽELEZOBETON
- HUTNĚNÝ NÁSYP FRAKCE 16/32
- ROSTLÝ TERÉN
- HYDROIZOLACE - ASFALTOVÝ MODIFIKOVANÝ PÁS
- TEPELNÁ IZOLACE
- BOURANÉ KONSTRUKCE
- PRŮRAZ "A"  
PRŮRAZ STĚNOU 1x Ø 18 mm POD STROPEM,  
PRO VEDENÍ 2KS KABELŮ Ø7 mm
- PRŮRAZ "B" - POŽÁRNÍ UZÁVĚRA  
PRŮRAZ STĚNOU 2x Ø 18 mm POD STROPEM,  
PRO VEDENÍ 4KS KABELŮ Ø7 mm

autorizační razítko		pare	revize	-
±0,000 = STÁVAJÍCÍ PODLAHA 1NP				<div></div>
autorizovaná osoba		autor projektu	vypracoval(a)	<div>LIVINGSTAV</div> <div>Ateliér: Sovinec 26, 639 00 Brno, www.livingstav.cz, info@livingstav.cz, +420 543 215 155, +420 543 215 058</div> <div>VEŠKERÉ INFORMACE NA TOMTO VÝKRESU JSOU DŮVĚRNÝM VLASTNICTVÍM FIRMY LIVINGSTAV S.R.O., BEZ SOUHLASU NESMÍ BÝT KOPÍROVÁNY A POSKYTOVÁNY TŘETÍ OSOBĚ</div>
Ing. Klára Konečná		Ing. Klára Konečná	Petr Sapák	
investor		Město Břeclav, Náměstí T.G. Masaryka 42/3, 690 02 Břeclav		
		ul. Seniorů 3196/1, 690 03 Břeclav; k.ú. Břeclav [613584]; parc. č. st. 5235		
místo stavby				
název akce		Domov s pečovatelskou službou Břeclav		
stavební objekt		SO.01 Domov s pečovatelskou službou		
část projektu		D.1.1 Architektonicko-stavební část		
název výkresu		Řez C-C' - bourací práce		
		1:75		
		D.1.1.08a		